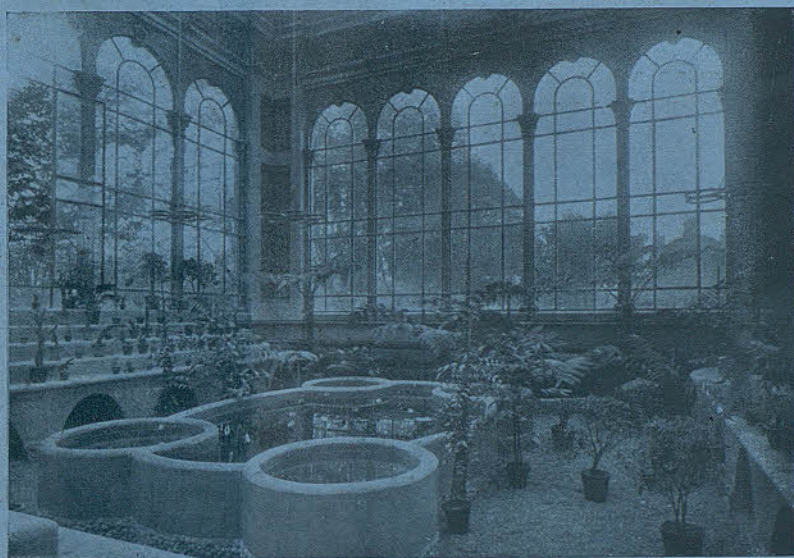


JUNTA DE CIÈNCIES NATURALS DE BARCELONA

Els serveis botànics

EXTRACTE N.º 4



EXTRACTE N.º 4

DE LA

GUIA GENERAL DE LES INSTAL·LACIONS
I SERVEIS DE LA JUNTA

Primera edició : Maig 1917

GUIA DE LES INSTAL·LACIONS I SERVEIS DE LA JUNTA DE CIÈN- CIES NATURALS DE BARCELONA

MAIG 1917

PREU: 2'50 PESSETES

SUMARI:

JUNTA DE CIÈNCIES NATURALS.
HORARI GENERAL I CONDICIONS D'ACCÉS A
LES INSTAL·LACIONS DE LA JUNTA.
INSTAL·LACIONS I SERVEIS.
LABORATORIS.
LES COL·LECCIONS DELS MUSEUS.
LA FAUNA CATALANA.
ELS SERVEIS BOTÀNICS.
ORGANITZACIÓ D'UNA SECCIÓ OCEANOGRÀFICA.
EL VIVÀRIUM.
L'AQUARI.
LA COL·LECCIÓ ZOOLOGICA.
ELS ANIMALS DEL PASSAT.
INSTAL·LACIONS I SERVEIS EN PROJECTE.
ELS CURSOS DEL MUSEU.
LA BIBLIOTECA.
PUBLICACIONS.

Es trobarà en els Museus i demés locals de la Junta,
així com en la
LLIBRERÍA VERDAGUER, RAMBLA DEL MIG, 5

EXTRET DE LA GUIA
DE LES INSTAL·LACIONS I SERVEIS

PUBLICACIONS DE LA JUNTA DE CIÈNCIES NATURALS DE BARCELONA
(sota el patronatge de l'Excm. Ajuntament i de l'Excm. Diputació Provincial)

EXTRET DE LA GUIA
DE LES INSTAL·LACIONS I SERVEIS
A CÀRREC DE LA JUNTA



PARC DE BARCELONA

1917



Junta de Ciències Naturals de Barcelona

(1916-1917)

La JUNTA DE CIÈNCIES NATURALS DE BARCELONA, sota el patronat de l'Excm. Ajuntament i de l'Excmia. Diputació provincial, té a son càrrec els serveis referents a Història Natural pertanyents a una i altra corporació.

Actualment, formen la Junta els senyors següents:

Presidents honoraris

EXCM. SR. ALCALDE DE BARCELONA

EXCM. SR. PRESIDENT DE LA DIPUTACIÓ PROVINCIAL

President efectiu

JAUME ANDREU I BARBER

Vicepresident, CARLES CALLEJA — *Bibliotecari*, R. P. BARNOLA S. J.

Tresorer, ARTUR CABALLERO — *Comptador*, A. GARCÍA-INGLADA

Vocals

Regidors: A. ARROYOS. — J. BOFILL I MATAS. — LLUÍS JOVÉ. — J. M.^a DE LASARTE.

Diputats: J. PUIG I CADAFALCH. — DOMINGO PALET.

Tècnics: JOSEP M.^a BOFILL. — MANUEL CAZURRO. — JOAQUIM FOLCH. — JOSEP Fuset. — A. GONZÁLEZ-PRATS. — MARQUÈS DE CAMPS.

Secretari general i tècnic

JOSEP MALUQUER



HORARI GENERAL I CONDICIONS D'ACCÉS A LES INSTAL·LACIONS DE LA JUNTA

I. MUSEU DE CIÈNCIES NATURALS:

a) *Museu Martorell*, obert els dimarts, dimecres, dijous, dissabtes i diumenges,

de 10 a 13, i
de 15'30 a 18.

L'entrada és mitjançant l'adquisició d'algun dels fascicles o catàlegs que es reparteixen allà mateix per 25 cèntims, o postals de 10 cèntims.

b) *Museu de Catalunya*, iguals condicions que el Museu Martorell.

II. HIVERNACLE (Terraris i Estufa de plantes), obert els mateixos dies i hores, i iguals condicions d'entrada que als Museus.

III. AQUARI, en la part alta de la cascata. Obert i entrada iguals condicions que per a l'Hivernacle.

IV. JARDÍ BOTÀNIC I UMBRACLE. Són accessibles provisionalment al públic els mateixos dies que els Museus, excepte el recinte tancat, per al qual té de proveir-se de permís especial en la Direcció de la Secció Botànica.

V. COL·LECCIÓ ZOOLOGICA, oberta tot el dia al públic, gratuïtament.

L'entrada a l'ocelleria i a l'aquari de salmònids, té lloc sota iguals condicions que per als Museus.

VI. BIBLIOTECA ESPECIAL DE CIÈNCIES NATURALS. En el Museu Martorell. Oberta al públic d'acord amb el Reglament i condicions especials,

de 10 a 13,

tots els dies menys els diumenges.

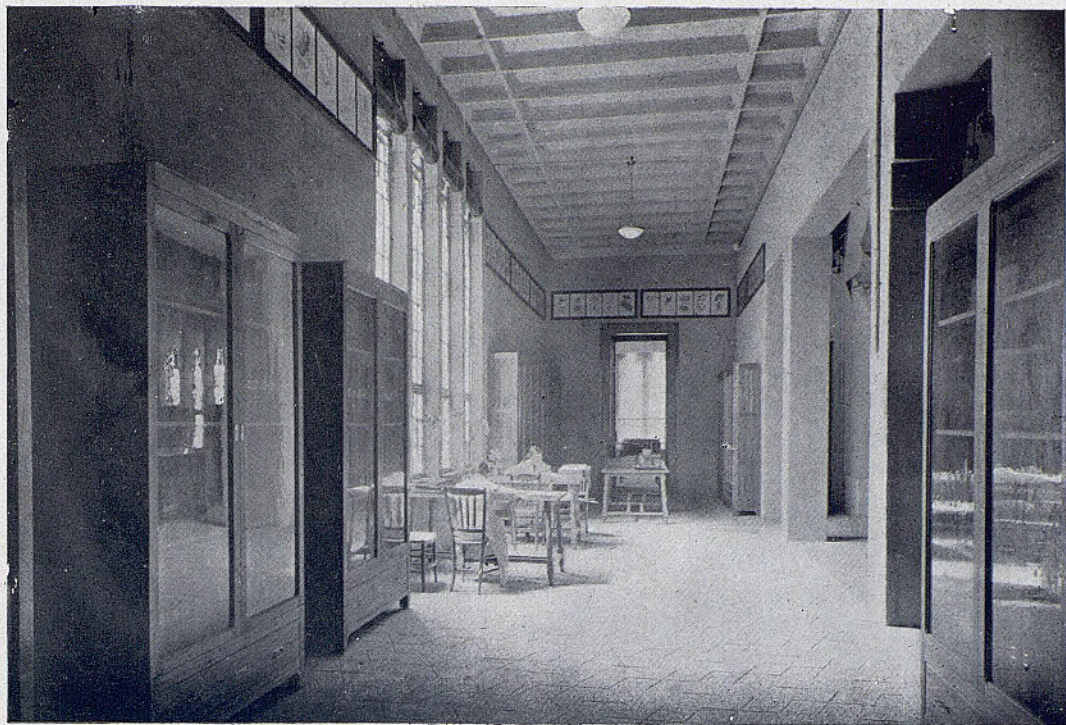
Entrada pel Passeig de l'Indústria.

Hores de consulta i despatx per al personal tècnic dels Museus i Col·leccions, tots els dies feiners,

de 11'30 a 12'30.



ELS SERVEIS BOTÀNICS



Secció botànica del Museu de Catalunya. Sala de treball i herbàris

ELS SERVEIS BOTÀNICS

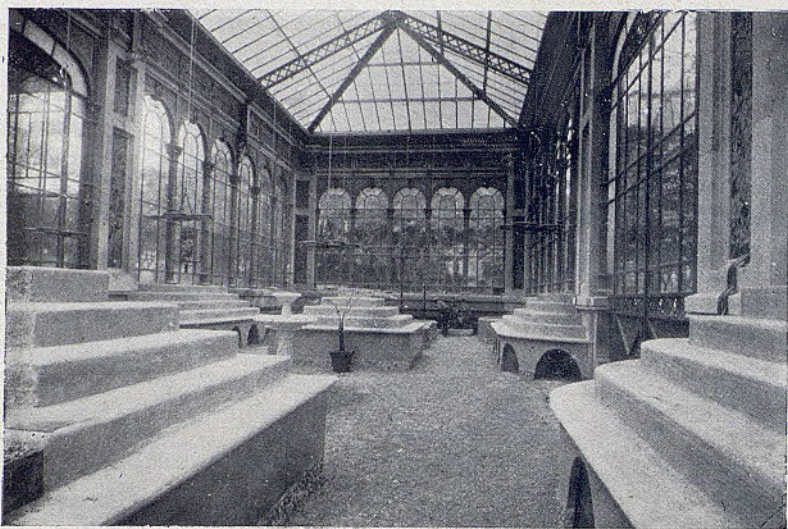
Els serveis botànics que té actualment establerts o en organització la Junta, són els esmentats en un dels capítols anteriors, estant distribuïts entre les dues entrades al Parc des del Passeig de la Indústria i davant del Museu Martorell, fora el *Departament de botànica*, que forma part integrant, ara com ara, del Museu de Catalunya, sota l'acurada gestió del Dr. Font Quer.

Aquest Departament és instal·lat en el segon pis de l'esmentat Museu, en sa part posterior. Consta d'un vestíbul central, on hi ha instal·lades les col·leccions de fanerogàmia i criptogàmia, i dues sales laterals que són destinades: una a laboratori de preparacions, on les plantes són dessecades, premsades i emmetzinades, i altra a sala d'estudi i laboratori d'investigació, amb biblioteca i aparells de treball.

Les col·leccions de plantes del Museu són ja avui importants. Poc més de mil fanerògames constituïen l'any passat l'herbari del Museu; avui són ben bé *setze mil* fanerògames i *dues mil* criptògames, formant part de les mateixes els herbaris: Font Quer, fanerogàmic de plantes catalanes, balears i del centre d'Espanya, principalment; Jiménez Múnera, fanerogàmic, fidel re-

flex del conjunt de la flora de Cartagena; Joan Benedicto, de fanerògames de Terol; Llenas, criptogàmic, amb 262 exemplars de líquens, tots de Catalunya, i Husnot, *Musci Galliae*.

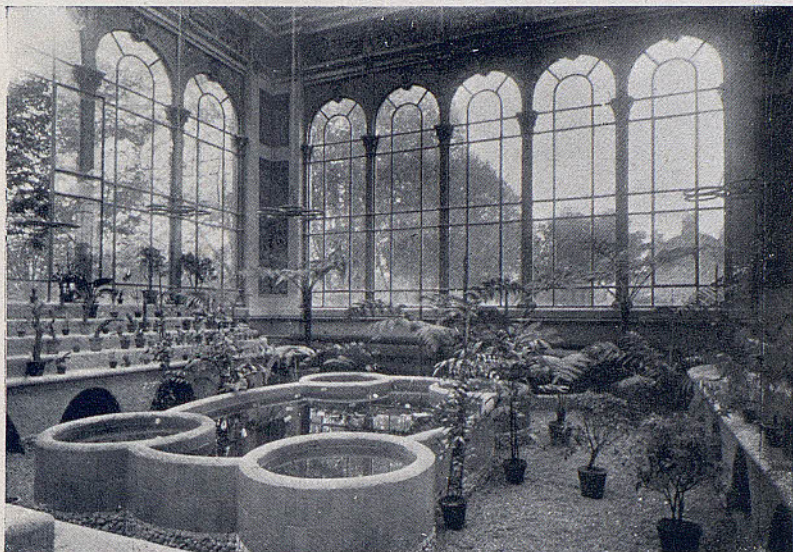
La col·lecció general s'ha nodrit especialment, comptant amb la base de les plantes abans existents, amb



Estufa. Disposició general

altres remeses per Pau, Sennen, Vicioso, Codina, etc. Actualment, han començat les excursions de recol·lecció per Catalunya, a fi que la flora catalana tingui prompte en el Museu una representació ben completa. La secció criptogàmica està iniciant serioses investigacions sobre les floridures, entre les quals ha descobert espècies notables el Professor Caballero.

L'estufa, acabada de poc, no podrà entrar veritablement en servei fins l'any vinent, puix amb motiu de les circumstàncies actuals no han pogut ésser obtinguts encara els exemplars especials que ha de contenir. De moment, presenta una col·lecció de plantes interessants de conreu especialment acurat, orquídees, cactus, etc.,



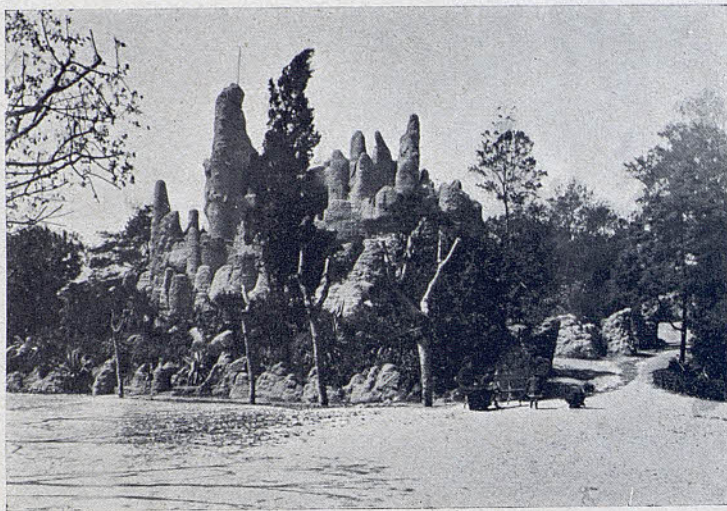
Estufa. Vista interior durant l'instal·lació

demés de variades formes de plantes aquàtiques. Més endavant contindrà una bona representació de la flora tropical, amb mostres de les plantes del cotó, cafè, cacau, etc., etc.

Està disposada en graderies al voltant i dos dipòsits centrals per a la flora aquàtica, voltat tot per tres files de radiadors amb instal·lació central pròpia, que

poden mantenir la temperatura interior a $+25^{\circ}\text{C}$. quan l'exterior estigui accidentalment a -10°C ., cosa sumament excepcional a Barcelona.

El *Jardí d'experimentació* i representació de la flora catalana està ara iniciant-se, començant amb la flora de l'alta muntanya, on neix un rierol que baixa rublert de plantes aquàtiques fins a perdre's en la platja, tot

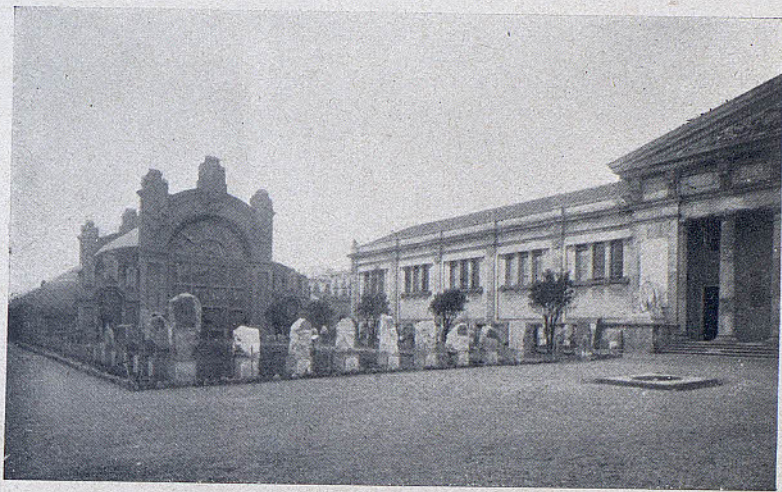


Lloc on s'instalarà la flora montserratina

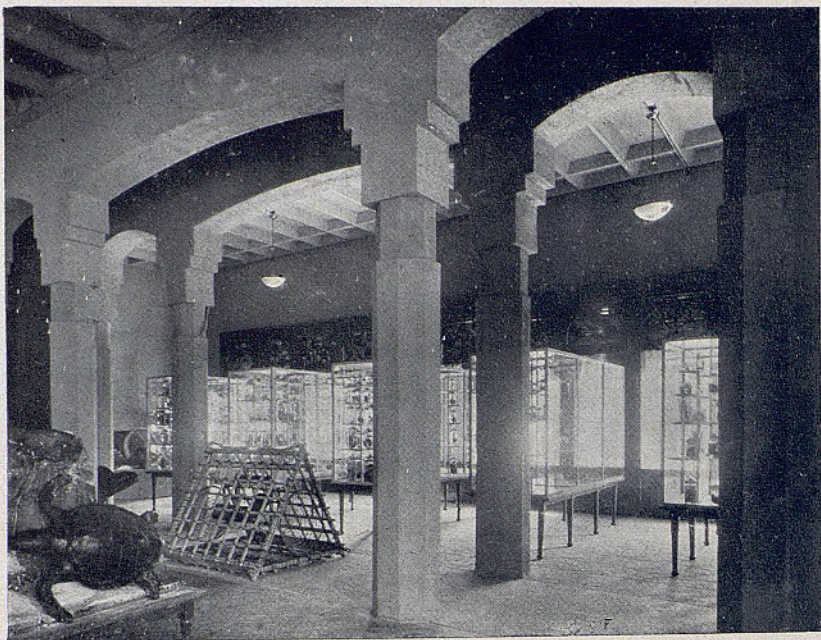
voltant el dolmen i el menhir, records dels temps prehistòrics.

Més enllà hi ha l'*Umbracle*, lloc verament encisador, i a l'altra banda del passeig d'accés al Parc davant del d'Isabel II, s'organitzarà l'any vinent la *representació de la flora montserratina*, en les anomenades «Muntanyes de Montserrat».

Tot això no és més que la primera pedra d'allò que els serveis botànics de la Junta seran d'aquí poc temps, tan aviat com estigui establert l'acord indispensable per a l'organització de l'Institut Botànic que una ciutat com Barcelona es mereix.



Emplacament del jardí d'experimentació regional i Ombràcul



Secció Oceanogràfica del Museu de Catalunya. Vista parcial de la Secció



ANUARI 1916	10 ptes. (agotat)
Id. 1917	10 » (en preparació)

TREBALLS DEL MUSEU

Serie Zoològica

- I. Instruccions per a la preparació i envió de Mamífers amb destí al Museu, per J. B. D'AGUILAR-AMAT 1 pta.
- II. Id. íd. d'Aus, per I. DE SAGARRA..... 1 »
- III. Id. íd. de Reptils i Batracis, per JOAQUIM MALUQUER I NICOLAU. 1 »
- IV. Id. íd. d'Insectes i altres articulats, per I. DE SAGARRA 1 »
- V. Id. íd. de Moluscs terrestres i d'aigua dolça, per A. BOFILL. 1 »
- VI. Consideraciones sobre los medios y fines de la investigación zoogeográfica, por el Dr. F. HAAS..... 2'50 »
- VII. Les Serps de Catalunya, per J. MALUQUER I NICOLAU..... 5 »
- VIII. Lepidòpters de Catalunya: I. *Rhopalocera*, per I. DE SAGARRA. (en prep.)
- IX. La fauna malacològica de la Vall de Ribes i llurs característiques dintre la malacologia pirinaica, per A. BOFILL I POCH i J. B. D'AGUILAR-AMAT (en preparació)
- X. Els animals de terrari i aquari a Catalunya, per SALVADOR MALUQUER (en preparació)
- XI. Nota sobre la familia de los Osmílicos (Ins. Neur.), por L. NAVÁS S. J..... 1 pta.

Serie Botànica

- I. Recol·lecció, preparació i conservació de plantes, per el Dr. P. FONT QUER..... 1 pta.
- II. Introducció al estudio de la flòrula de micromicetos de Catalunya, per el Dr. R. G. FRAGOSO 7'50 »
- III. Flore des environs de Barcelone, par le F. SENNEN. (en preparació)
- IV. Contribució al coneixement de la flora catalana occidental, per el Dr. P. FONT QUER..... (en preparació)

Serie Geològica

- I. Instrucciones a los recolectores de rocas y fósiles y a los aficionados a estos estudios, por el Dr. M. SAN MIGUEL. (en preparació)
- II. Catálogo de la colección de rocas (grandes bloques) del Parque de Barcelona, por el Dr. M. SAN MIGUEL.... (en preparació)

Serie Mineralògica

- I. Minerals de Bellmunt, per el Dr. F. PARDILLO (en preparació)
- II. Tòpica mineral catalana (Els minerals de Catalunya), per LL. TOMÀS..... (en preparació)

Serie Biològico-Oceanogràfica

- I. Instruccions per a la recol·lecció, preparació i conservació d'animals marins, per JOSEP MALUQUER 1 pta.

CURSOS DEL MUSEU

- I. Ensayos pirocnòstics, per el Dr. F. PARDILLO..... (en preparació)

FAUNA FLORA I GEA DE CATALUNYA. Hi ha alguns volums (Mamífers, Reptils i Batracis, Mol·luscos, etc.), en preparació.

LA JUNTA DE CIÈNCIES NATURALS DE BARCELONA

ofereix al públic un conjunt de instal·lacions on pot estudiar-se fàcilment la vida, costums i organització dels animals, el conreu i determinació de vegetals i caràcters, propietats i aplicacions dels minerals. En els laboratoris de la Junta pot treballar-hi qui ho desitji, demanant-ho tan solament a la Direcció. Les escoles i naturalistes poden obtenir duplicats per a llurs col·leccions, doncs la Junta no es proposa més que la extensió i propagació del conreu de les Ciències Naturals.

El personal tècnic de la Junta està de bon grat a disposició dels aficionats, conreadors i investigadors, sigui per a guiar-los, sigui per a col·laborar en tota obra o treball profitós.

La Biblioteca de la Junta està a disposició del públic amb molt limitades restriccions.

La Junta emprèn l'estudi sistemàtic de la Naturalesa catalana, i extenent el seu radi d'acció anirà fora de Catalunya, per a fer conèixer en nostres Museus la fauna d'altres regions i païssos de la Terra.

* * *

Per a tot això, augmentar les instal·lacions, fer exploracions científiques, publicar memòries, etc., la Junta demana l'ajuda de tothom.

La col·laboració a l'obra altament científica i patriòtica de la Junta, pot tenir lloc de tres maneres:

- 1) Com a COL-LABORADOR, amb la cuota anyal de 50 pessetes, amb dret a rebre les publicacions, i *lliure circulació* en les instal·lacions de la Junta.
- 2) Com a MEMBRE ADJUNT, amb la cuota única de 1,000 pessetes, amb dret a rebre les publicacions i *lliure circulació* amb caràcter vitalici, i
- 3) Com a PROTECTOR, fent un donatiu de 10,000 ptes., com a mínim, en un o varis plassos, i amb iguals drets que'ls adjunts, però figurant el nom a perpetuïtat en les plaques de marbre del Museu.