

JUNTA DE CIÈNCIES NATURALS DE BARCELONA

# LA FAUNA CATALANA



EXTRACTE N.º 3

DE LA

GUIA GENERAL DE LES INSTAL·LACIONS  
I SERVEIS DE LA JUNTA

Primera edició : Maig 1917



# GUIA DE LES INSTAL·LACIONS I SERVEIS DE LA JUNTA DE CIÈN- CIES NATURALS DE BARCELONA

MAIG 1917

PREU: 2'50 PESSETES

## SUMARI:

JUNTA DE CIÈNCIES NATURALS.  
HORARI GENERAL I CONDICIONS D'ACCÉS A  
LES INSTAL·LACIONS DE LA JUNTA.  
INSTAL·LACIONS I SERVEIS.  
LABORATORIS.  
LES COL·LECCIONS DELS MUSEUS.  
LA FAUNA CATALANA.  
ELS SERVEIS BOTÀNICS.  
ORGANITZACIÓ D'UNA SECCIÓ OCEANOGRÀFICA.  
EL VIVÀRIUM.  
L'AQUARI.  
LA COL·LECCIÓ ZOOLOÒGICA.  
ELS ANIMALS DEL PASSAT.  
INSTAL·LACIONS I SERVEIS EN PROJECTE.  
ELS CURSOS DEL MUSEU.  
LA BIBLIOTECA.  
PUBLICACIONS.

Es trobarà en els Museus i demés locals de la Junta,  
així com en la  
LLIBRERÍA VERDAGUER, RAMBLA DEL MIG, 5



EXTRET DE LA GUIA  
DE LES INSTAL·LACIONS I SERVEIS



PUBLICACIONS DE LA JUNTA DE CIÈNCIES NATURALS DE BARCELONA

(sota el patronatge de l'Excm. Ajuntament i de l'Excma. Diputació Provincial)

---

EXTRET DE LA GUIA  
DE LES INSTAL·LACIONS I SERVEIS  
A CÀRREC DE LA JUNTA



PARC DE BARCELONA

1917







# Junta de Ciències Naturals de Barcelona

(1916-1917)

La JUNTA DE CIÈNCIES NATURALS DE BARCELONA, sota el patronat de l'Excm. Ajuntament i de l'Excma. Diputació provincial, té a son càrrec els serveis referents a Història Natural pertanyents a una i altra corporació.

Actualment, formen la Junta els senyors següents:

## *Presidents honoraris*

EXCM. SR. ARCALDE DE BARCELONA

EXCM. SR. PRESIDENT DE LA DIPUTACIÓ PROVINCIAL

## *President efectiu*

JAUME ANDREU I BARBER

*Vicepresident*, CARLES CALLEJA — *Bibliotecari*, R. P. BARNOLA S. J.

*Tresorer*, ARTUR CABALLERO — *Comptador*, A. GARCÍA-INGLADA

## *Vocals*

*Regidors*: A. ARROYOS. — J. BOFILL I MATAS. — LLUÍS JOVÉ. — J. M.<sup>a</sup> DE LASARTE.

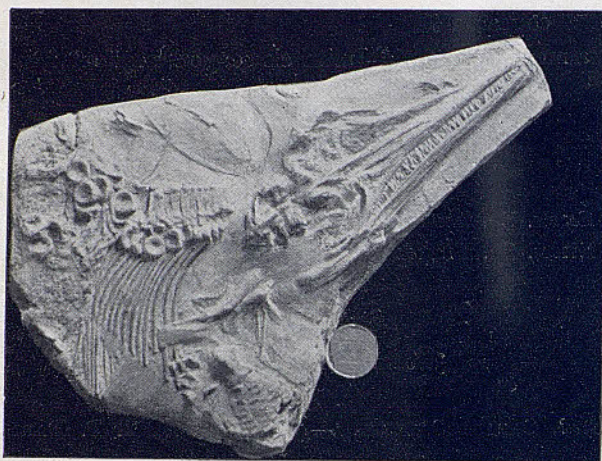
*Diputats*: J. PUIG I CADAFALCH. — DOMINGO PALET.

*Tècnics*: JOSEP M.<sup>a</sup> BOFILL. — MANUEL CAZURRO. — JOAQUIM FOLCH. — JOSEP Fuset. — A. GONZÁLEZ-PRATS. — MARQUÈS DE CAMPS.

## *Secretari general i tècnic*

JOSEP MALUQUER







## HORARI GENERAL I CONDICIONS D'ACCÉS A LES INSTAL·LACIONS DE LA JUNTA

### I. MUSEU DE CIÈNCIES NATURALS:

a) *Museu Martorell*, obert els dimarts, dimecres, dijous, dissabtes i diumenges,

de 10 a 13, i  
de 15'30 a 18.

L'entrada és mitjançant l'adquisició d'algun dels fascicles o catàlegs que es reparteixen allà mateix per 25 cèntims, o postals de 10 cèntims.

b) *Museu de Catalunya*, iguals condicions que el Museu Martorell.

II. HIVERNACLE (Terraris i Estufa de plantes), obert els mateixos dies i hores, i iguals condicions d'entrada que als Museus.

III. AQUARI, en la part alta de la cascata. Obert i entrada iguals condicions que per a l'Hivernacle.

IV. JARDÍ BOTÀNIC I UMBRACLE. Són accessibles provisionalment al públic els mateixos dies que els Museus, excepte el recinte tancat, per al qual té de proveir-se de permís especial en la Direcció de la Secció Botànica.

V. COL·LECCIÓ ZOOLOÒGICA, oberta tot el dia al públic, gratuïtament.

L'entrada a l'*ocelleria* i a l'*aquari de salmònids*, té lloc sota iguals condicions que per als Museus.

VI. BIBLIOTECA ESPECIAL DE CIÈNCIES NATURALS. En el Museu Martorell. Oberta al públic d'acord amb el Reglament i condicions especials,

de 10 a 13,

tots els dies menys els diumenges.

Entrada pel Passeig de l'Indústria.

*Hores de consulta i despatx* per al personal tècnic dels Museus i Col·leccions, tots els dies feiners,

de 11'30 a 12'30.

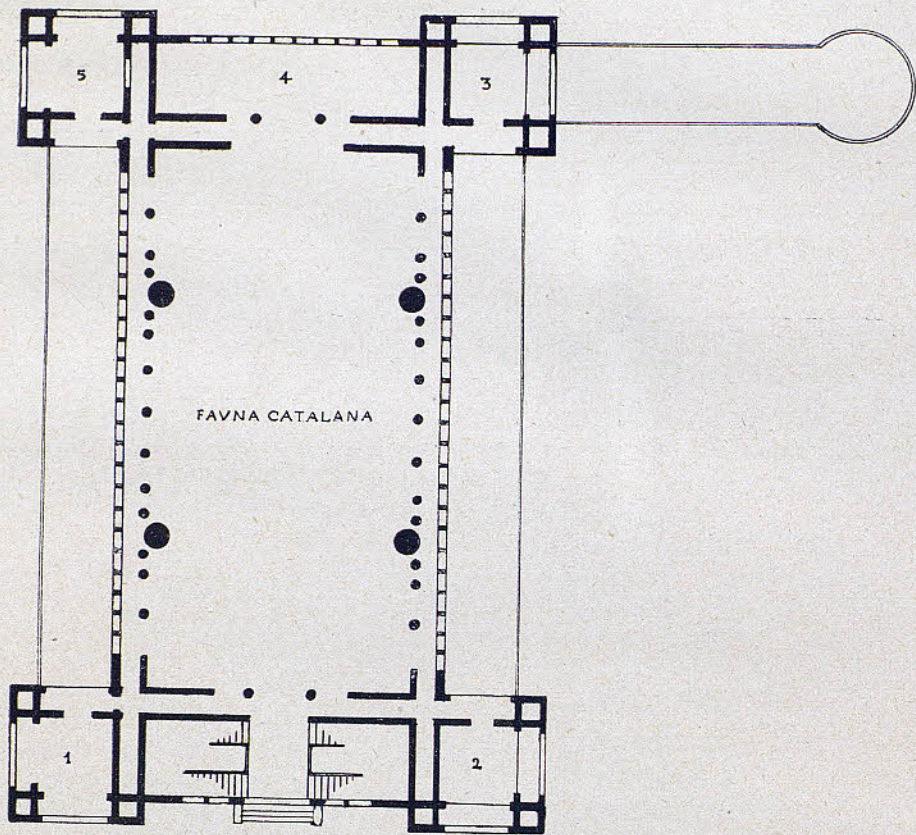






LA FAUNA CATALANA

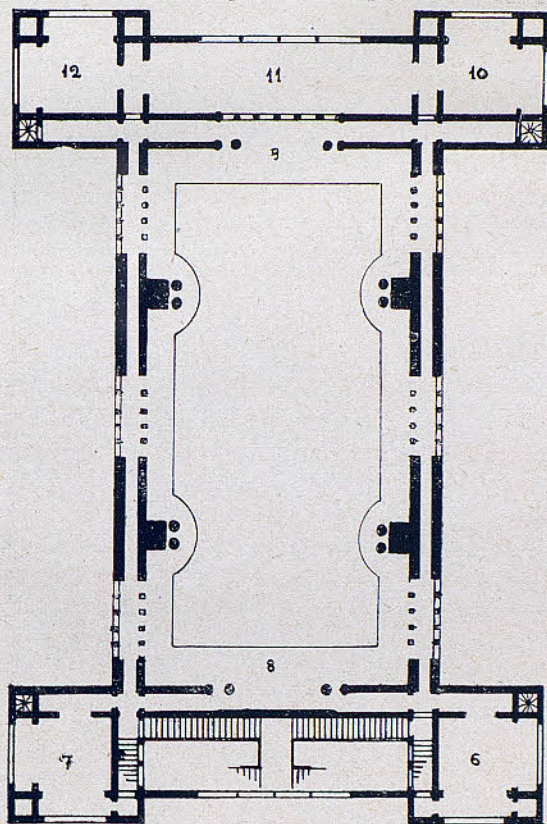




Museu de Catalunya. Principal.

1. Laboratori biologia i zoologia marina. — 2. Aula. — 3. Presidencia i sala de conversació. — 4. Secció oceanogràfica. — 5. Laboratori de mineralogia





Museu de Catalunya. Primer pis  
6, 7. Laboratoris d'entomologia. — 8, 9. Representacions  
gràfiques de dispersió zoològica i botànica. — 10, 12. La-  
boratoris de criptogamia i fanerogamia. — 11. Herbàris





Secció Ornitològica. n.º 1. Gran Duc (*Bubo bubo* Linné)



## LA FAUNA CATALANA

Una de les instal·lacions més interessants del Museu és la representació de la fauna catalana, en grups biològics, instal·lada en el Museu de Catalunya; cada animal és allà en el medi en què viu, molts en parelles, altres amb els nius, etc. Sempre s'ha procurat adaptar a les roques, plantes i altres que els acompanyen, les formes pròpies de la regió on viuen els animals, essent procedents de la mateixa regió. Així el tronc de cas-



Secció Mastològica. n.º 6  
Guineu (*Vulpes vulpes silaceus* Miller)



tanyer que figura en el grup de senglars, fou triat a



Secció Ornitològica, n.º 3  
Picot (*Picus viridis Sharpei* Saunders)

Gualba; els materials del grup de l'estepa amb les avutardes, foren portats de la plana d'Urgell; els dels ocells de patamoll, del Prat de Llobregat, etzètera, etc.

Al centre s'hi destaca el grup pirenenc amb una representació de la fauna de les altes muntanyes. Als costats, hi ha la fauna ornitològica palustre (ocells de patamoll) i la marina (gavines), essent també remarcables el grup de senglars i l'habitat dels ducs.

Entre els altres nombrosos grups que omplenen la





Secció Ornitològica. n.º 4. Bécada (*Scolopax rusticola* Linné)



sala del primer pis del Museu de Catalunya, també se'n duran especialment l'atenció els següents:

DUC=XORIGUER=GAMARÚS, *Bubo bubo* (Linné). — Representació d'un lloc on sol refugiar-se aquest ocell en la muntanya catalana.



Secció Mastològica, n.º 5. Nútria (*Lutra lutra* Linné)

MUSOL=XUT, *Athene noctua glaux* (Savigny).

—Espècie beneficiosa als conreus. Ocell de pas i freqüent en la regió mitjana i litorals de Catalunya.

PICOT VERD=PIGOT, *Picus viridis Sharpei* (Saunders). — Niu de picots aprofitant un Àlber corcat. Espècie sedentària i molt dispersa a Catalunya.

BECADA=POLLA PARDA, *Scolopax rusticola* (Linné). — Ocell de pas a Catalunya en la Primavera i Tardor. Sojorna en boscos ombrívols i aiguamolls. Son bec és remarcable com a orgue del tacte.

LLÚDRIGA=NÚTRIA, *Lutra Lutra* (Linné). — La llúdriga és encara comuna als rius i rieres catalanes. Viu



en lludrigueres prop de l'aigua i s'alimenta de peixos, serps i rates.

Observen la disposició de les potes per a nedar.

GAT MESQUER, *Geneta geneta* (Linné). — Comú en boscos ombrívols de la muntanya catalana. Té el cau en les cavitats dels arbres o s'estableix en les lludrigueres abandonades.

GAT SALVATGE = GAT FER, *Felis sylvestris* (Schreber). — Viu solitari en llocs feréstecs de les muntanyes catalanes. Animal destructor de tota mena de caça.

MUSTELA, *Mustela nivalis* (Linné). — Aquest mamífer escomet to-

ta mena d'animals rosegadors, fins al conill, com també la viram, essent un flagell per a la pagesia.



Secció Mast lògica, n.º 2  
Gat selvatge (*Felis sylvestris* Schreber)



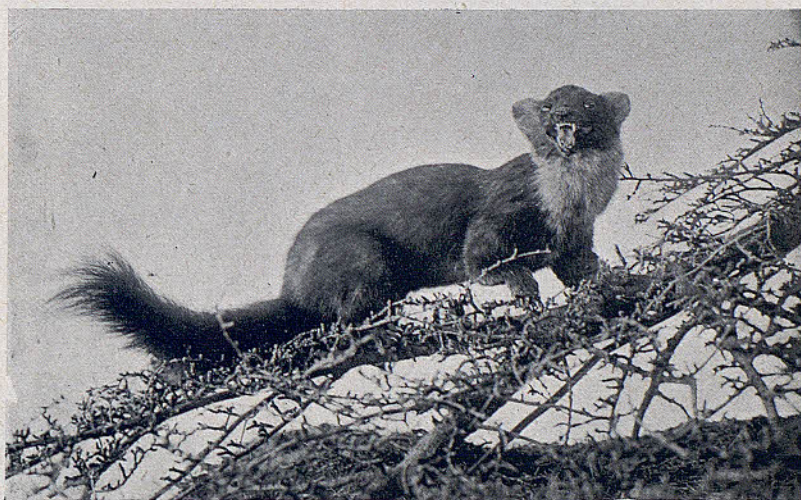


Secció Mastològica, n.º 12  
Gat mesqué (*Geneta geneta* Linné)





Secció Mastològica, n.º 1. Mustela (*Mustela nivalis* Linné)



Secció Mastològica n.º 9. Martra (*Martes martes* Schreber)





Secció Mastològica, n.º 10. Toixó (*Meles meles marianensis* Graells)





Secció Ornitològica n.º 12. Cap bu set (*Podiceps fluviatilis* Tunst.)



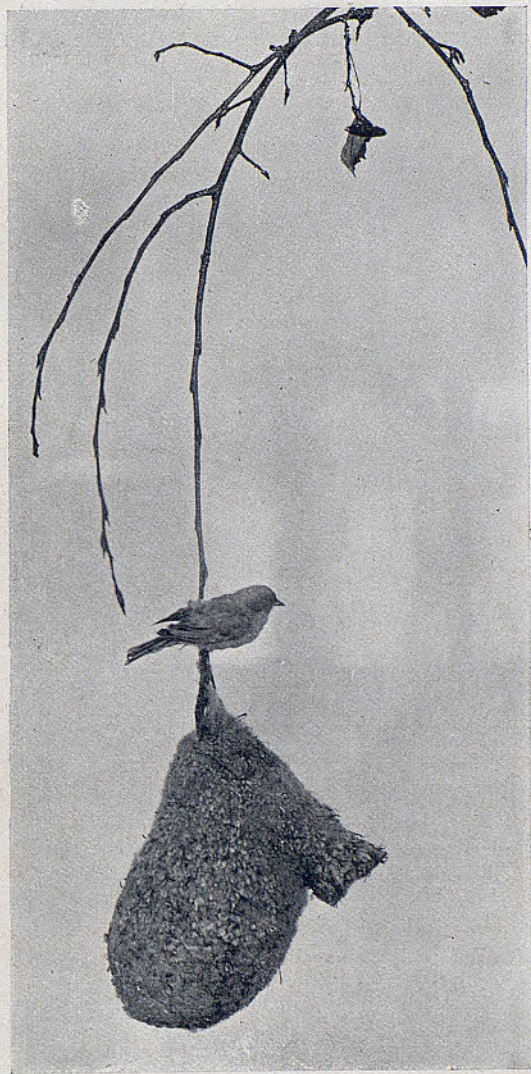
Secció Ornitològica n.º 6 Perd'u blanca (*Lagopus mu'us* Martín)





Secció Ornitològica, n.º 13. Lluitador = Combatent (*Pavoncella pugnax* Linné)

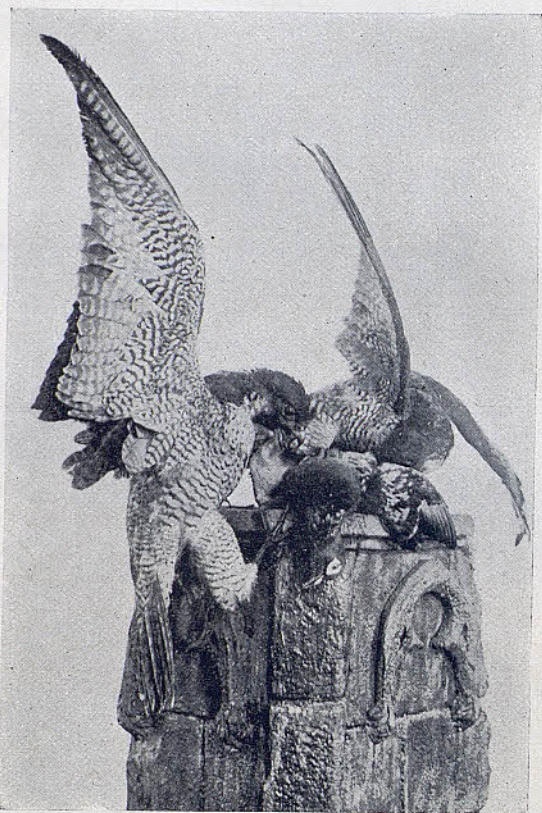




Secció Ornitològica, n.º 22  
Mitjaire (*Athoscopus pendulinus* Linné)



MART=MARTA (*Martes martes*, Schreber). — Viu en les avetoses i fagedes del Pireneu. Escomet el conill, esquirol i tota mena d'ocells.



Secció Ornitològica, n.º 7. Esparver

Toixó, *Meles meles marianensis* (Graells). — Viu encauat i és de costums nocturns. Aprofita les lludri-gueres abandonades per a fer-se el cau. Menja, sobretot, arrels i fruits.



CABUSSET=CABUSSÓ, *Podiceps fluviatilis* (Tunstall). — Ocell sedentari als rius i llacs de Catalunya. Es remarcable sa aptitud per a cabussar-se i nedar sota l'aigua. Ses ales, en canvi, són poc aptes per a volar.

LLUITADOR=PAVÓ MARÍ, *Pavoncella pugnax* (Linné). — Ocell d'ivern a Catalunya. Es troba en llocs pantanosos de la vora del mar. A l'època de la cria, els mascles lluiten amb coratge, estenent son collar de plomes.

MITJAIRE=TEIXIDOR, *Athoscopus pendulinus* (Linné). — Ocell sedentari a Catalunya. Viu en les vernedes dels rius i en llocs humits. Son niu, construït amb el cotó dels salzes i pollancre i amb brins de plantes, és l'obra més meravellosa de tots els nostres ocells.

FAGINA=FOÏNA=GORJA BLANC, *Martes foina* (Schreber). — Freqüent en els boscos de la muntanya catalana, vivint a la rodalia de les pagesies. Es de costums molt sanguinaris i, per tant, perjudicial.

GUILLA=GUINEU, *Vulpes vulpes silaceus* (Miller). — Estès a tota Catalunya. Destruïx molta caça, essent també un flagell per a la pagesia.

SENGLAR=PORC SENGLAR, *Sus scrofa* (Asso). — Comú en els boscos de Catalunya, on s'ha estès procedent de les regions muntanyoses. Causa malvestats als conreus.

Exemplars caçats a les Guilleries.

Os, *Ursus arctos pyrenaicus* (Fischer). — Es conserva a Catalunya en alguns boscos del Pireneu central. L'ós passa l'hivern ensopit dins les coves i no surt fins al Març. Viu de vegetals.



Exemplar procedent de Caldes de Bohí.

ISARD=CABIROL, *Rupricapra pyrenaica* (Bonaparte).  
— A l'istiu roman als cims del Pireneu, anant sempre plegats alguns individus. Baixa a l'hivern fins a la regió dels boscos perinencs.



Secció Ornitològica, n.º 17. Óliba (*Str. in flamma* Linné)





ANUARI 1916 .....	10 ptes. (agotat)
Id. 1917 .....	10 » (en preparació)

TREBALLS DEL MUSEU

*Serie Zoològica*

- I. Instruccions per a la preparació i envió de Mamífers amb destí al Museu, per J. B. D'AGUILAR-AMAT ..... 1 pta.
- II. Id. íd. d'Aus, per I. DE SAGARRA..... 1 »
- III. Id. íd. de Reptils i Batracis, per JOAQUIM MALUQUER I NICOLAU. 1 »
- IV. Id. íd. d'Insectes i altres articulats, per I. DE SAGARRA ..... 1 »
- V. Id. íd. de Moluscs terrestres i d'aigua dolça, per A. BOFILL. 1 »
- VI. Consideraciones sobre los medios y fines de la investigación zoogeográfica, por el Dr. F. HAAS..... 2'50 »
- VII. Les Serps de Catalunya, per J. MALUQUER I NICOLAU..... 5 »
- VIII. Lepidòpters de Catalunya: I. *Rhopalocera*, per I. DE SAGARRA. (en prep.)
- IX. La fauna malacològica de la Vall de Ribes i llurs característiques dintre la malacologia pirinaica, per A. BOFILL I POCH i J. B. D'AGUILAR-AMAT ..... (en preparació)
- X. Els animals de terrari i aquari a Catalunya, per SALVADOR MALUQUER ..... (en preparació)
- XI. Nota sobre la familia de los Osmílicos (Ins. Neur.), por L. NAVÁS S. J..... 1 pta.

*Serie Botànica*

- I. Recol·lecció, preparació i conservació de plantes, per el Dr. P. FONT QUER..... 1 pta.
- II. Introducción al estudio de la flora de micromicetos de Cataluña, por el Dr. R. G. FRAGOSO ..... 7'50 »
- III. Flore des environs de Barcelone, par le F. SENNEN. (en preparació)
- IV. Contribució al coneixement de la flora catalana occidental, per el Dr. P. FONT QUER..... (en preparació)

*Serie Geològica*

- I. Instrucciones a los recolectores de rocas y fósiles y a los aficionados a estos estudios, por el Dr. M. SAN MIGUEL. (en preparació)
- II. Catálogo de la colección de rocas (grandes bloques) del Parque de Barcelona, por el Dr. M. SAN MIGUEL.... (en preparació)

*Serie Mineralògica*

- I. Minerals de Bellmunt, per el Dr. F. PARDILLO ..... (en preparació)
- II. Tòpica mineral catalana (Els minerals de Catalunya), per LL. TOMÀS..... (en preparació)

*Serie Biològico-Oceanogràfica*

- I. Instruccions per a la recol·lecció, preparació i conservació d'animals marins, per JOSEP MALUQUER ..... 1 pta.

CURSOS DEL MUSEU

- I. Ensayos pirocnòstics, per el Dr. F. PARDILLO..... (en preparació)

FAUNA FLORA I GEA DE CATALUNYA. Hi ha alguns volums (Mamífers, Reptils i Batracis, Molluscos, etc.), en preparació.



# LA JUNTA DE CIÈNCIES NATURALS DE BARCELONA

ofereix al públic un conjunt de instal·lacions on pot estudiar-se fàcilment la vida, costums i organització dels animals, el conreu i determinació de vegetals i caràcters, propietats i aplicacions dels minerals. En els laboratoris de la Junta pot treballar-hi qui ho desitji, demanant-ho tan solament a la Direcció. Les escoles i naturalistes poden obtenir duplicats per a llurs col·leccions, doncs la Junta no es proposa més que la extensió i propagació del conreu de les Ciències Naturals.

El personal tècnic de la Junta està de bon grat a disposició dels aficionats, conreusadors i investigadors, sigui per a guiar-los, sigui per a col·laborar en tota obra o treball profitós.

La Biblioteca de la Junta està a disposició del públic amb molt limitades restriccions.

La Junta emprèn l'estudi sistemàtic de la Naturalesa catalana, i extenent el seu radi d'acció anirà fora de Catalunya, per a fer conèixer en nostres Museus la fauna d'altres regions i païssos de la Terra.

\* \* \*

Per a tot això, augmentar les instal·lacions, fer exploracions científiques, publicar memòries, etc., la Junta demana l'ajuda de tothom.

La col·laboració a l'obra altament científica i patriòtica de la Junta, pot tenir lloc de tres maneres:

- 1) Com a COL-LABORADOR, amb la cuota anyal de 50 pessetes, amb dret a rebre les publicacions, i *lliure circulació* en les instal·lacions de la Junta.
- 2) Com a MEMBRE ADJUNT, amb la cuota única de 1,000 pessetes, amb dret a rebre les publicacions i *lliure circulació* amb caràcter vitalici, i
- 3) Com a PROTECTOR, fent un donatiu de 10,000 ptes., com a mínim, en un o varis passos, i amb iguals drets que'ls adjunts, però figurant el nom a perpetuitat en les plaques de marbre del Museu.